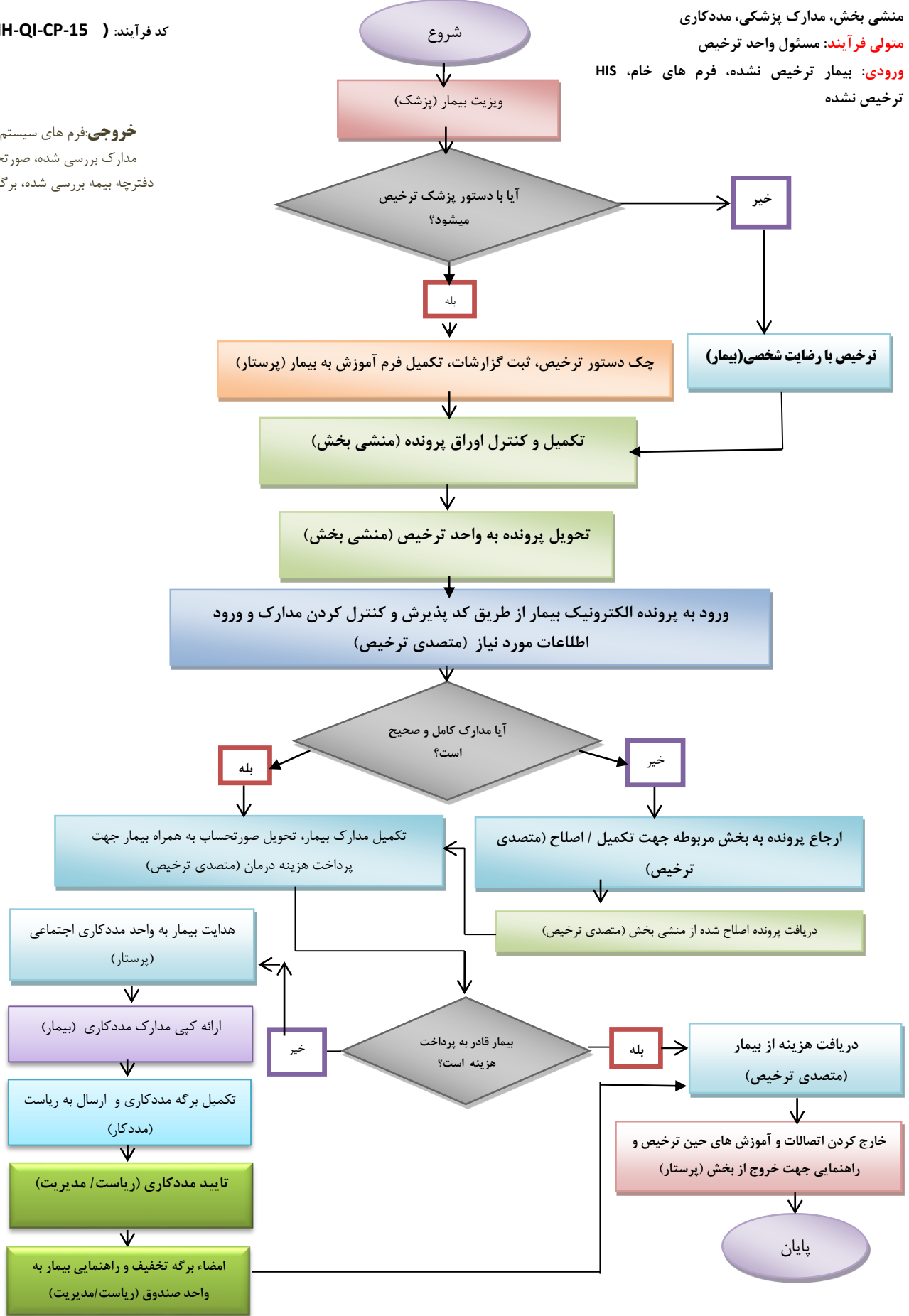


فرآیند ترخیص

**همکاران فرآیند:** بخش های بستری، صندوق، ترخیص، منشی بخش، مدارک پزشکی، مددکاری  
**متولی فرآیند:** مسئول واحد ترخیص  
**ورودی:** بیمار ترخیص نشده، فرم های خام، HIS ترخیص نشده

**خروجی:** فرم های سیستم HIS تکمیل شده، مدارک بررسی شده، صورتحساب صادر شده، دفترچه بیمه بررسی شده، برگه ترخیص صادر شده



**منابع:** ریاست، ملزومات اداری، پرینتر، کامپیوتر، سیستم HIS، فضای فیزیکی، منشی بخش،

مسئول ترخیص، مسئول بیمه، مسئول پذیرش، مددکاری، مسئول صندوق

(Imam Hossein Hospital-Improve Quality- Clearance process)

دفتر بهبود کیفیت و اعتبار بخشی